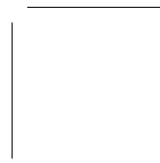
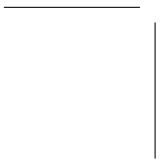
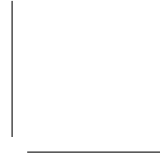
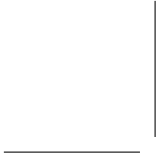


Obsah	i
1 Jednotný identifikační systém (JIS)	2
1.1 Informace o JIS kartách	2
1.2 Kontakty	2
2 Jak získat konto v síti WEBnet	3
2.1 Registrace studentského konta	3
2.2 Standardní přístupová oprávnění	7
2.3 Problémy s kontem	8
2.4 Zásady používání konta	8
3 Počítačová síť WEBnet	10
3.1 WEBnet– počítačová síť ZČU	10
3.2 Připojení mobilních zařízení	12
3.3 VPN – vzdálené připojení do sítě WEBnet	15
3.4 Kolejní síť	16
4 Služby výpočetního prostředí ZČU	20
4.1 Projekt ORION	20
4.2 Jednotná autentizace	20
4.3 Elektronická pošta (e-mail)	21
4.4 Sdílený diskový prostor	23
4.5 Tiskové služby	24
4.6 Další služby	25
4.7 Odkud mohu služeb využívat	25
4.8 Kde hledat pomoc	27
5 HelpDesk CIV	28

5.1	Základní informace	28
5.2	Jak HelpDesk kontaktovat	28
5.3	Osobní návštěva HelpDesku	29
5.4	Systém Request Tracker — RT	30
5.5	Často řešené problémy	30
5.6	Další zdroje informací	33
6	Počítače a studium – IS/STAG	34
6.1	Harmonogram akademického roku	35
6.2	Uživatelské rozhraní IS/STAG	35
7	Univerzitní knihovna	44
7.1	Co vám knihovna nabízí	44
7.2	Jak využívat služeb knihovny	45
7.3	Jaké knihy najdete v knihovním fondu	45
7.4	Rezervace a prodlužování výpůjček po Internetu	45
7.5	Kontakty a otevírací doba	46
7.6	Kde hledat pomoc	48
7.7	Nejčastější dotazy	48
A	Pravidla používání sítě WEBnet	50
I.	Základní ustanovení	50
II.	Právo na uživatelské konto	51
III.	Základní povinnosti uživatelů	51
IV.	Ochrana uživatelských kont	54
V.	Závěrečná ustanovení	55
B	Provozní řád veřejných počítačových učeben CIV	56
I.	Obecná ustanovení	56
II.	Povinnosti uživatelů	57
C	Provozní řád pro připojování mobilních zařízení	59
I.	Obecná ustanovení	59
II.	Chování uživatele mobilního zařízení	60
D	Provozní řád kolejních sítí ZČU	61

I.	Obecná ustanovení	61
II.	Připojení do kolejní sítě	61
III.	Chování uživatele kolejní sítě	63



JAK ZÍSKAT KONTO V SÍTI WEBNET

Základním nástrojem pro práci ve výpočetním prostředí je uživatelské konto, elektronická identita studenta spojená se službami jako je poštovní schránka či diskový prostor. V síti ZČU WEBnet je většina centrálně poskytovaných služeb vázána na jednotné uživatelské konto označované *ORION konto*.

Uživatelské konto může získat každý student ZČU, splní-li všechny náležitosti pro vydání průkazu studenta – JIS karty. Stačí absolvovat jednoduchou proceduru zvanou registrace. Zřízením konta student přijímá spolu se svojí novou elektronickou identitou i podmínky pro její užívání (viz pravidla uvedená dále v příloze A).

2.1 REGISTRACE STUDENTSKÉHO KONTA

Konto si registruje každý student sám. Vlastní procedura vytvoření konta probíhá následovně:

1. Běžným způsobem si vyzvednete vaši *identifikační kartu JIS* na určeném místě. Na potvrzení o převzetí JIS karty budou mimo jiné uvedeny vaše osobní registrační klíče (Registrační ID a Registrační heslo) a současně dostanete další informace. Všechny přiložené materiály si *důkladně prostudujte před započetím vlastní registrace*.

Vaše registrační klíče jsou *tajné* a budete je potřebovat pouze při registraci konta. V případě jejich vyžrazení se vystavujete nebezpečí, že vaše konto může někdo jiný zneužít!

2. Vyhledejte kteroukoli veřejnou učebnu a vyberte si libovolný neobsazený počítač. Umístění veřejných učeben v Plzni najdete na vnitřní straně obálky, v Chebu lze využít učebny CD201 a CD203 v Hradební 22.

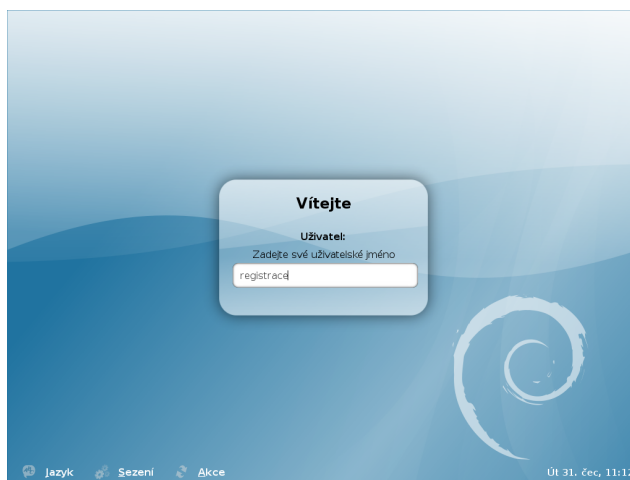
3. Pokud je již počítač nainstalován do prostředí ORION LINUX a je zobrazena výzva správce přihlášení Gnome (obr. 2.2), přeskočte následující bod a pokračujte rovnou přihlášením do operačního systému.
4. Pokud není počítač připraven, zapněte ho nebo stiskněte tlačítko Reset. Po naběhnutí stroje zvolte z úvodního boot menu ORION LINUX (obr. 2.1).



Obrázek 2.1: Startovací nabídka počítačů v učebnách CIV.

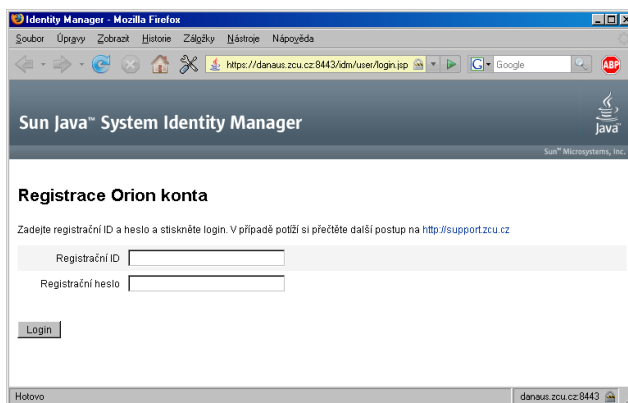
Vyčkejte dokončení startu operačního systému a zobrazení přihlašovacího okna (obr. 2.2).

5. Do položky Uživatel: **zapište** registrace a stiskněte klávesu Enter, čímž se přihlásíte jako uživatel registrace. Následnou položku Password: **nevyplňujte**, pouze opět stiskněte klávesu Enter.



Obrázek 2.2: Přihlašovací obrazovka ORION LINUX.

6. Vlastní registrace uživatele probíhá pomocí webové aplikace na adrese <http://registrace.zcu.cz>. Prohlížeč s touto adresou naběhne bezprostředně po přihlášení. Na úvodní stránce (obrázek 2.3) zadejte do formuláře své registrační údaje (Registrační ID a Registrační heslo) a stiskněte tlačítko Login.
7. Pokračujte odkazem Registrace Orion konta do registračního formuláře (viz obrázek 2.4). V tomto formuláři zadejte vámi zvolené uživatelské jméno (Orion login). Svě uživatelské jméno volte uvážlivě, berte ohled na to, že bude používáno mimo jiné jako vaše oficiální e-mailová adresa po celou dobu studia. Uživatelské jméno je možné složit z písmen bez diakritiky a číslic, *maximální délka jména je 8 znaků*.
Dále zadejte do formuláře dvakrát Orion heslo. *Heslo musí obsahovat alespoň 6 znaků vybraných ze dvou různých kategorií: malá písmena,*



Obrázek 2.3: Přihlašovací obrazovka registračního programu.

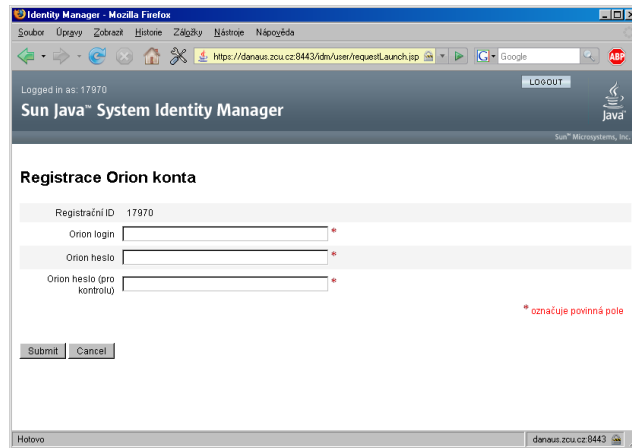
velká písmena, číslice, interpunkční znaménka, ostatní znaky. Heslo volte přiměřeně složité, uložte si je pouze ve své paměti a nikomu jej nesdělujte.

Po stisknutí tlačítka **Submit** jsou všechny údaje odeslány k ověření na server. Pokud jméno nebo heslo nevyhovuje, je zobrazena odpovídající chybová zpráva a formulář k zadání správných údajů.

Nejčastější důvody odmítnutí údajů jsou:

- *Login již existuje* – uživatelské jméno musí být unikátní, vámi zvolené už někdo používá. Zvolte jiné jméno nebo přidejte na konec loginu číslici (například novak7).
- *Příliš jednoduché heslo* – zvolte složitější heslo dle výše uvedených zásad.
- *Heslo a jeho opakování se neshoduje* – zadejte obě položky hesla znovu.

Po úspěšném zadání se zobrazí obrazovka se závěrečnou zprávou (obr. 2.5). V tomto okamžiku jsou z vaší strany všechny náležitosti splněny a konto vám



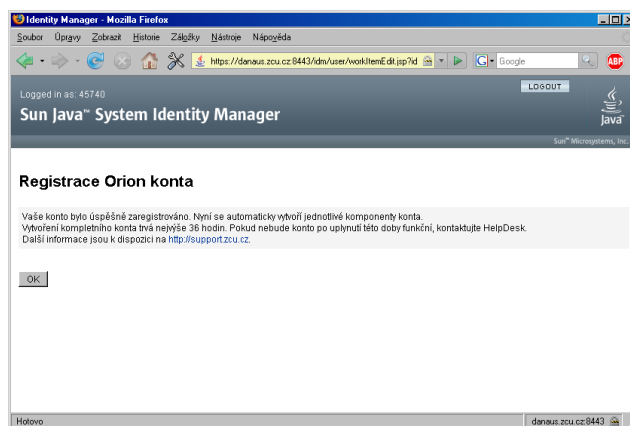
Obrázek 2.4: Registrační formulář.

bude automaticky založeno a připraveno k použití do 24 (nejpozději 36) hodin. Na závěr ukončete registrační aplikaci a odhlaste se z operačního systému.

V průběhu registrace *neodcházejte od počítače*. Pokud se například potřebujete během registrace poradit s HelpDeskem, ukončete registrační program a odhlaste se. Registrační proceduru můžete spustit kdykoli znovu; dokud registrace nedoběhla úspěšně, zůstávají vaše registrační klíče v platnosti.

2.2 STANDARDNÍ PŘÍSTUPOVÁ OPRÁVNĚNÍ

Zřízením konta získáváte automaticky přístup k základním službám výpočetního prostředí ORION a máte možnost požádat o přístup k nadstandardním službám. Více se dozvíte v kapitole 4.



Obrázek 2.5: Závěr registrace.

2.3 PROBLÉMY S KONTEM

Nejjednodušší ověření funkčnosti konta je přihlášení na kterýkoli stroj ve veřejné učebně nebo vzdáleně z internetu na stránku elektronické pošty <http://webmail.zcu.cz>. V případě problémů se svým kontem se obraťte na HelpDesk CIV (viz kapitola 5).

2.4 ZÁSADY POUŽÍVÁNÍ KONTA

Právě získané konto je vaše elektronická identita, která vám umožní přístup k různým službám v síti WEBnet. Při využívání těchto služeb nejprve zadáte své uživatelské jméno, aby systém věděl, s kým má tu čest, a pak musíte zadat své heslo, kterým prokážete, že se jedná o vás. Počítač nemá jiné možnosti jak zjistit, že jste to opravdu Vy. Pokud tedy někdo zná vaše uživatelské jméno i heslo, může se vás vydávat a vaším jménem provádět různé činnosti, které by

si pod svojí identitou nedovolil. Navenek to však bude vypadat, že pachatelem jste Vy. Vzhledem k tomu, že každý uživatel nese odpovědnost za případné zneužití svého konta, je třeba tuto identitu náležitě chránit.

S heslem je tedy potřeba zacházet velmi obezřetně, podobně jako s PINem vaší bankovní karty. Heslo je vaše tajemství a musí to tak zůstat. Nikdo jiný (ani administrátor) nemá žádný legální důvod jej znát. Aby heslo mohlo zůstat utajeno, nemělo by být nikde napsáno a už vůbec ne na lehce dostupném místě. Nejbezpečněji je uloženo ve vaší paměti. Stejně jako u bankovní karty, je v případě podezření na prozrazení hesla či zneužití konta potřeba ve vlastním zájmu neprodleně kontaktovat HelpDesk CIV. Další informace týkající volby hesla a dalších rad ohledně počítačové bezpečnosti můžete nalézt ve sborníku „*Devatero rad pro bezpečné používání sítě WEBnet*“, který je k dispozici na pracovišti HelpDesk CIV nebo jej můžete získat v elektronické podobě na adrese <http://support.zcu.cz/sborniky>.

Registrací svého konta také stvrzujete, že souhlasíte s dodržováním určitých pravidel. Porušování těchto pravidel může vést až k disciplinárnímu řízení a vašemu vyloučení ze studia. Pomineme-li platné zákony ČR, pak základním dokumentem, který musíte dodržovat, je vyhláška rektora „*Pravidla používání sítě WEBnet*“. Využívání některých služeb sítě WEBnet je dále upřesněno vyhláškami a provozními řády. Plné znění vybraných pravidel naleznete v přílohové části.