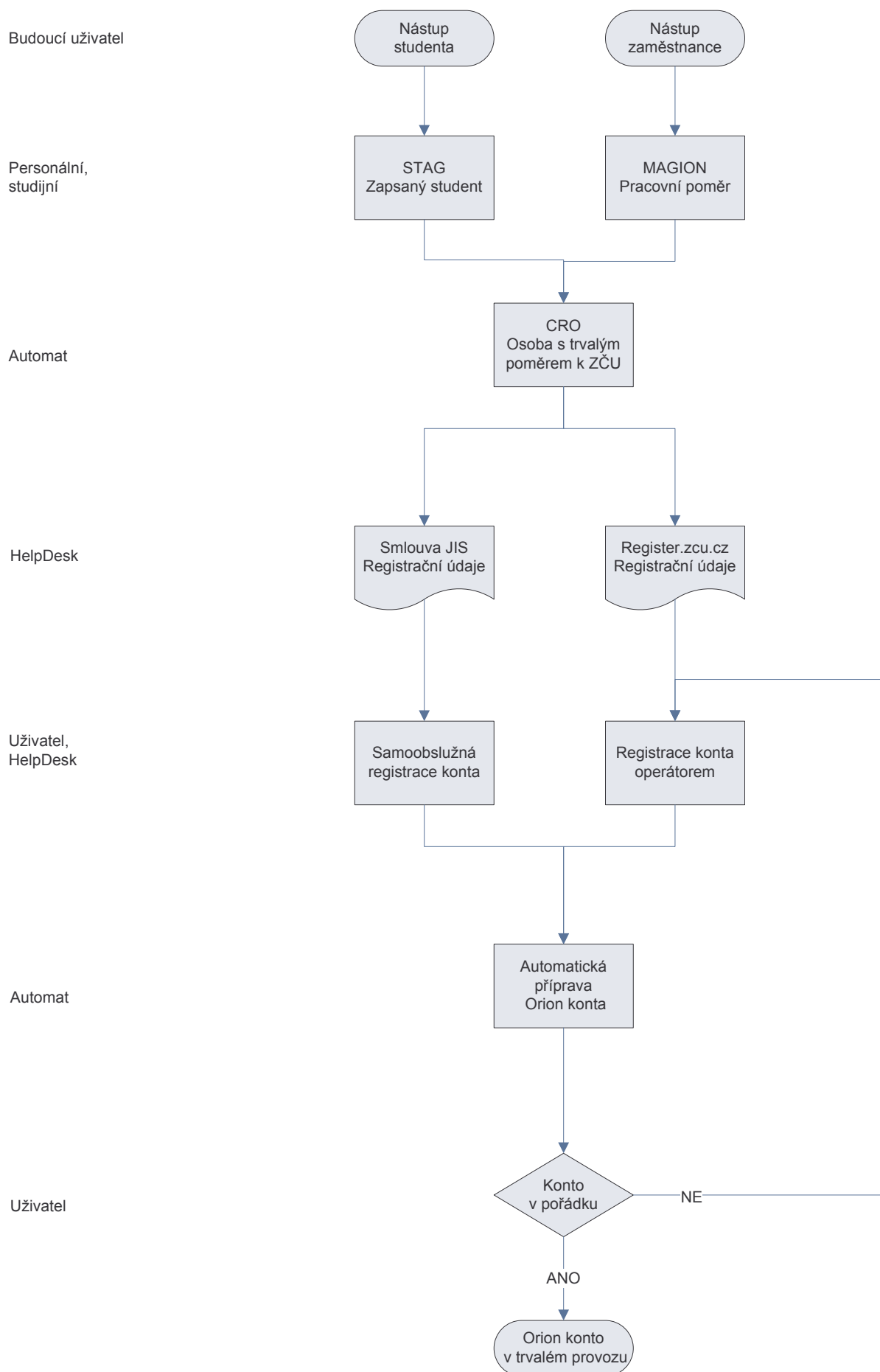
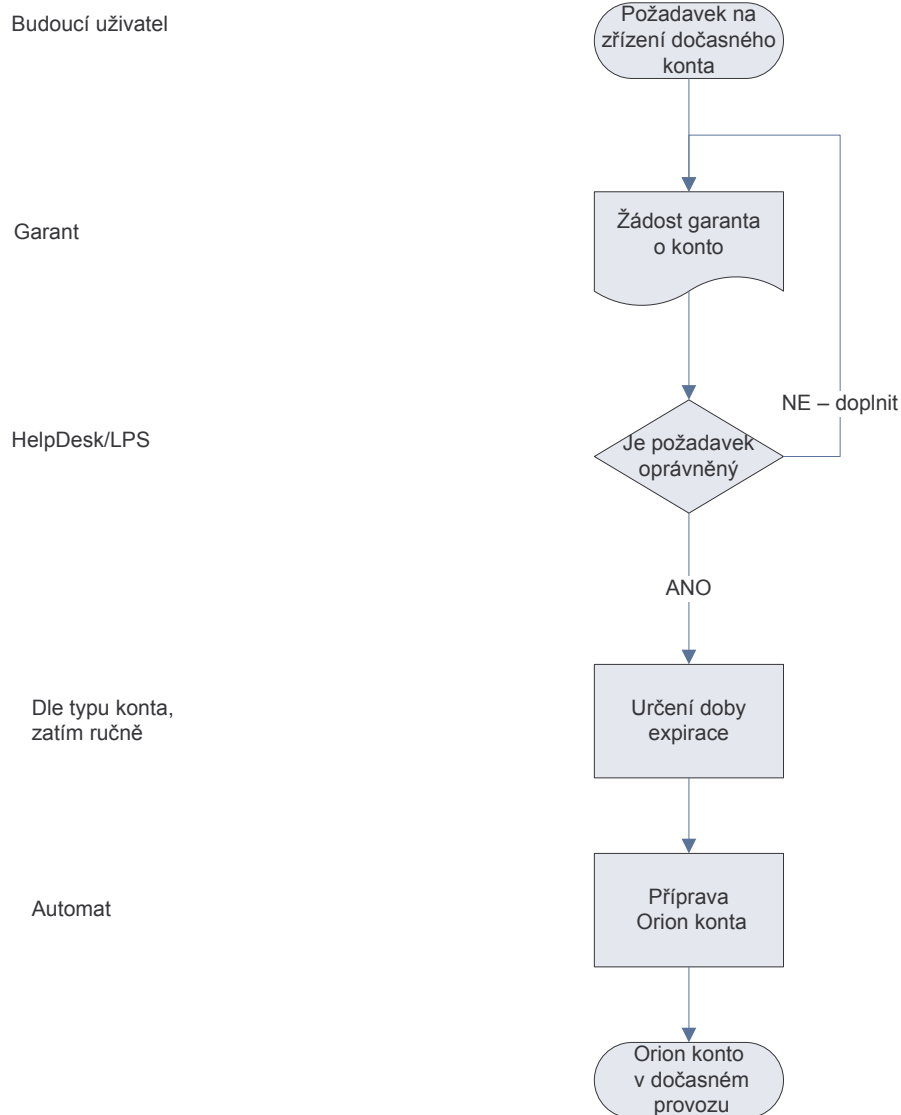


Založení trvalého Orion konta



Založení dočasného Orion konta



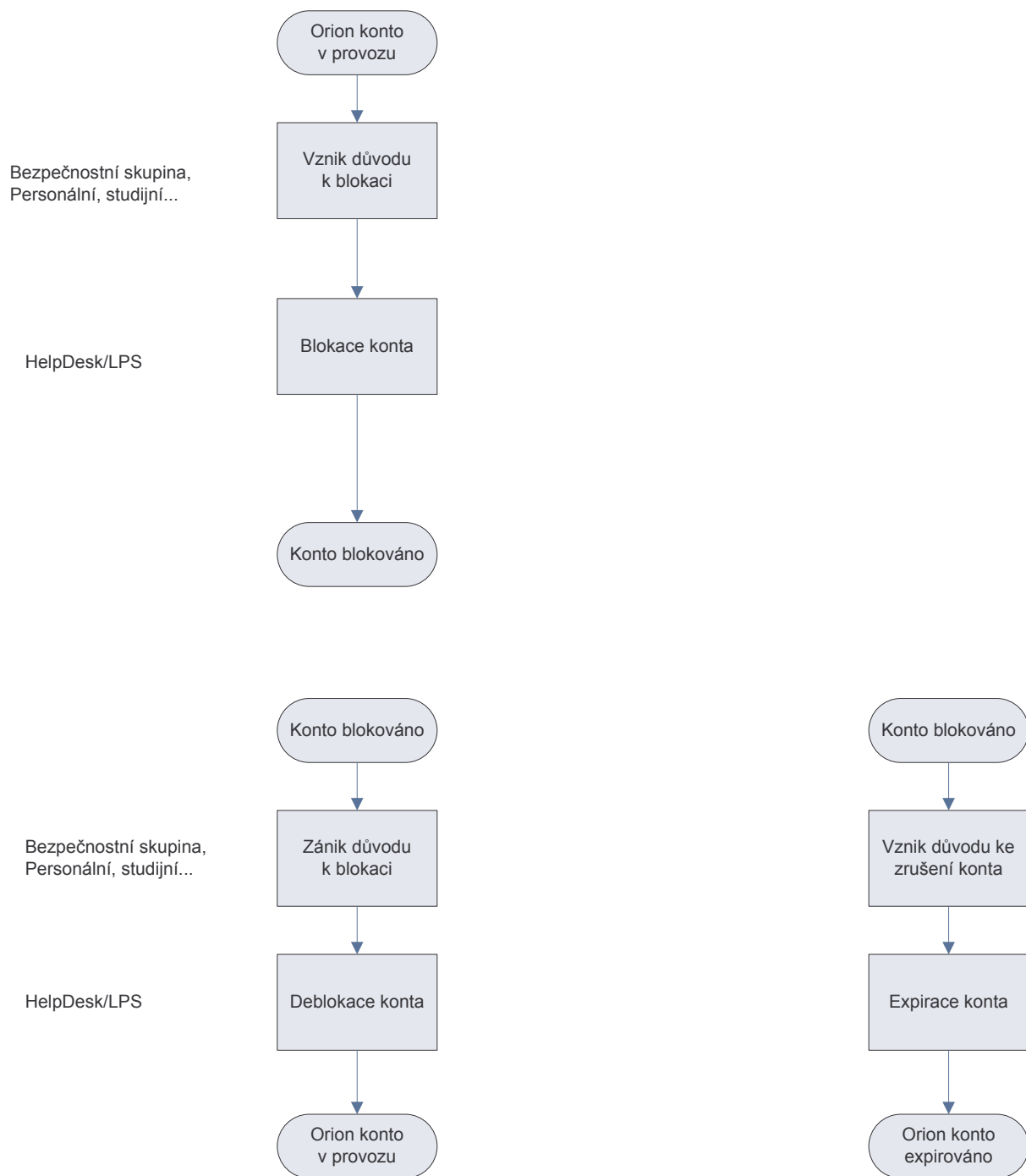
Komentář:

Předpokládá se nastavení expirace u všech dočasných kont (tedy kont, která nejsou spojena s konkrétní osobou v CRO). Cílem je vyloučit dlouhodobou existenci konta bez pravidelného potvrzení garantem.

Maximální délka expirace konta bude odvozena dle role garanta (Například: servisní a admin konta, kde je garantem CIV 1-2 roky, konta zřízená na základě žádosti vedoucího katedry a výše 1 rok, garantem je běžný zaměstnanec: 6 měsíců).

O prodloužení může požádat garant před vypršením expirace (bude v předstihu upozorněn e-mailem na blížící se expiraci konta).

Blokace a deblokace Orion konta



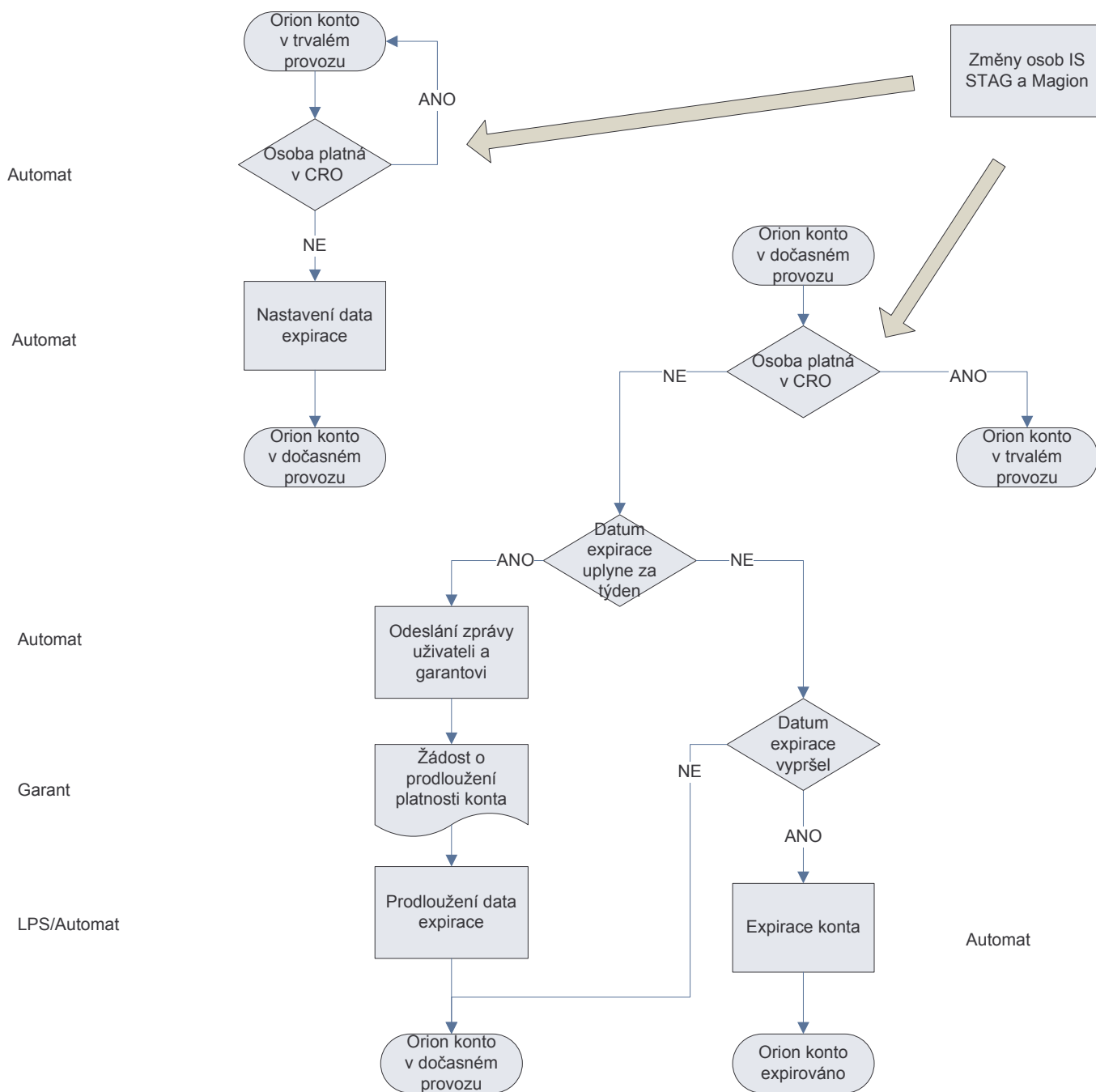
Komentář:

Blokované konto znamená blokaci identity v Kerberu.

Blokací se rozumí dočasné řešení mimořádné situace (bezpečnostního incidentu, náhlé ukončení zaměstnaneckého poměru...), kdy je třeba okamžitě zabránit uživateli v přístupu ke zdrojům Orion.

Blokace se nepoužívá pro standardní řešení ukončení platnosti kont. Pro tyto účely se používá režim expirace.

Expirace Orion konta



Komentář:

Režim expirace má u trvalých kont zajistit komfortní ukončení životního cyklu uživatele, tj. předejít zablokování konta ze dne na den bez předchozího upozornění. Zároveň umožní překlenout přechod studia z bakaláře na magistra a podobně, kdy cca po tři měsíce nevíme, kdo se opět zapíše.

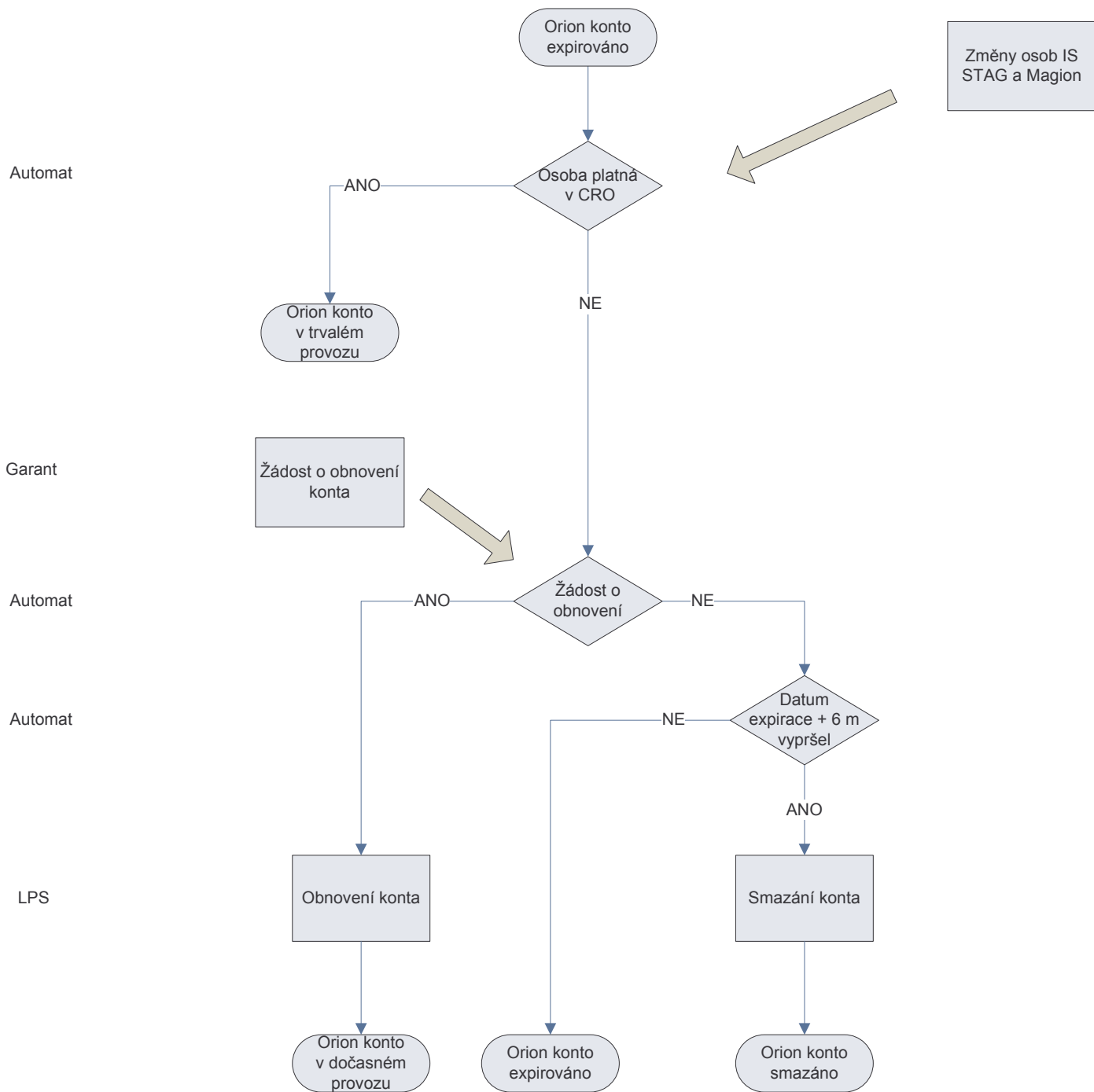
Předpokládaná doba expirace konta je tedy 3 měsíce po ukončení vztahu (zaměstnance nebo studenta) s univerzitou. V případě potřeby lze nastavit ručně jinak.

Dočasná konta běží v režimu expirace z principu už od začátku existence. Stanovení délky expirace těchto kont viz poznámka u založení dočasného konta.

V případě potřeby okamžitého zamezení přístupu ke kontu (výpověď...) se použije režim blokace.

Schéma odesílání zprávy uživateli před vypršením data expirace je zjednodušené, předpokládáme odesílání vícekrát, například v čase T-30d, T-7d, T-1d

Smazání Orion konta



Komentář:

Tento režim zajišťuje odložené smazání konta po jeho expiraci. Umožňuje zachování identity a dat uživateli, pokud do 6 měsíců obnoví svůj vztah s univerzitou. Pokud se opět objeví jako platná osoba v CRO, konto se automaticky zpřístupní bez nutnosti nové registrace či jiného zásahu. V případě uplynutí ochranné lhůty bez obnovení osoby v CRO budou data fyzicky smazána a identita recyklována.

Testování kont k mazání se předpokládá spíše jednorázově (1-2 ročně), o prevenci, kdy budou smazána konta s expirací prošlou o více než 6 měsíců.