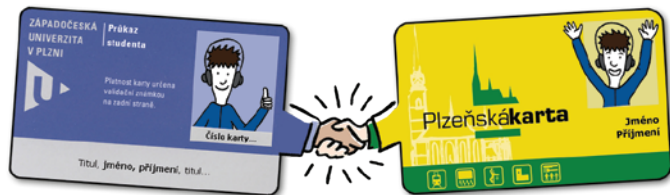


## JIS karta a Plzeňská karta

Nastavte si elektronické odesílání potvrzení o studiu na Plzeňské dopravní podniky prostřednictvím počítačového kiosku před HelpDeskem CIV. Nezapomeňte si s sebou ke kiosku vzít i svou Plzeňskou kartu, budete ji potřebovat!



## Univerzitní knihovna

Univerzitní knihovna ZČU zajišťuje knihovnické a informační služby pro studenty i zaměstnance. Skládá se z pěti odborných knihoven specializovaných podle příslušných fakult a studoven téměř ve všech univerzitních budovách.

Čtenářům dává k dispozici téměř půl milionu knih, časopisů a dalších dokumentů. Vše o Univerzitní knihovně najdete na jejich stránkách <http://knihovna.zcu.cz>.

## Informační a poradenské centrum

Poradenští pracovníci pomáhají svým klientům (uchazečům o studium, stávajícím studentům a absolventům) s řešením problémů a překonáváním nesnází, se kterými se mohou setkat v osobním nebo profesním životě. Další informace naleznete na adrese <http://ipc.zcu.cz>.

## Další odkazy

Náš web <http://support.zcu.cz> poskytuje další užitečné informace. Hlavní rozcestník je vždy v levém sloupci. Dále můžete postupovat na specializované stránky pro studenty, zaměstnance nebo návštěvníky.

## Kde najdete pomoc

Dostanete-li se při využívání IT služeb ZČU do potíží, neváhejte se obrátit na naše pracoviště uživatelské podpory - **HelpDesk CIV**. Já nebo mí kolegové vám vždy rádi poradíme a pomůžeme jak na dálku (e-mailem nebo telefonicky), tak osobně na HelpDesku.

Pracoviště HelpDesku také provádí operace vyžadující osobní přítomnost uživatele (vydání a vrácení karty JIS, vklad hotovosti na konto JUK, obnovení hesla Orion konta a podobně).

HelpDesk CIV můžete kontaktovat třemi způsoby:

- emailem na adrese [operator@service.zcu.cz](mailto:operator@service.zcu.cz)
- telefonicky na čísle **377 638 888**
- osobně v budovách:
  - UI (Areál Bory, Univerzitní 20, **UI205**)
  - HJ (Husova 11, **HJ306**)

Provozní dobu pracovišť HelpDesku a další informace najdete na stránce HelpDesk na našem webu <http://support.zcu.cz>.



## Vítejte u nás!

Jmenuji se **CIVenka** a dostala jsem opět příležitost uvést příručku pro vás, nově nastupující studenty a zaměstnance Západočeské univerzity v Plzni.

Zde se dozvíte, co to je JIS karta, k čemu je dobré Orion konto a jak ho získat, kde najdete návod na připojení do bezdrátové sítě **eduroam** a spoustu dalších užitečných informací.

Zmiňované IT služby poskytuje pro celou univerzitu **Centrum informatizace a výpočetní techniky (CIV)**. V případě potřeby se na nás můžete vždy s důvěrou obrátit.

*Pokud si chcete projít některé návody ke službám oddechovou formou, zkuste naše komixy na adrese <http://komix.civ.zcu.cz>.*

*Chcete-li odebrat aktuální informace prostřednictvím Facebooku, sledujte moji stránku <http://facebook.com/Civenka>.*



## JIS karta

JIS karta je průkazem studenta či zaměstnance ZČU a zároveň elektronickým klíčem k řadě služeb. Budete ji denně používat k elektronickému i vizuálnímu prokazování své totožnosti, při přístupu do budov či laboratoří, stravování v menze, půjčování knih v Univerzitní knihovně a podobně. Zacházejte s ní proto šetrně a noste ji stále u sebe!

Veškeré aktuální informace o JIS kartě naleznete vždy v dokumentaci uživatelské podpory <http://support.zcu.cz>. Manipulaci s JIS kartami (výdej, vrácení, ztráty, poškození...) a řešení případných problémů zajišťuje HelpDesk CIV.

## Orion konto

Uživatel, který chce používat síť WEBnet a související služby, potřebuje tzv. Orion konto. Konto se zřizuje registrací, při které si uživatel zvolí své uživatelské jméno. To pak používá ve všech Orion systémech. Registraci lze provést pouze v učebnách ZČU. Potřebné registrační údaje získá uživatel současně s JIS kartou.

HelpDesk CIV může případně připravit zaměstnanecké konto nového pracovníka předem, takže zaškolení je možné ihned po nástupu.

Areál ZČU v Plzni na Borech, Univerzitní ulice  
Panoramatická ilustrace

## Služby výpočetního prostředí ZČU

Máte-li platné Orion konto, můžete využívat tyto služby:

- **Jednotné přihlašování** - pro přístup do mnoha aplikací slouží jediné jméno a heslo, proto není třeba si jich pamatovat více. Heslo je velmi důležité, uživatel by s ním měl zacházet odpovědně (nikomu ho neprozrazovat, pravidelně měnit...).
- **E-mail a kalendář**, ke kterým můžete přistupovat z různých zařízení. Univerzitní e-mailová adresa slouží k oficiální komunikaci. Univerzita zasílá informace svým studentům i zaměstnancům výhradně na univerzitní adresu. Snadno lze ale nastavit přeposílání na soukromou adresu.
- **Diskový prostor** pro uložení svých dat (domácí adresář). Veřejnou část domácího adresáře můžete snadno použít jako své webové stránky (viz <http://home.zcu.cz>).
- **Jednotné univerzitní konto (JUK)** pro bezhotovostní platby za vybrané služby na univerzitě (tisk, kopírování...).
- **Wifi síť eduroam** mohou využívat bezplatně pro připojení služebních i soukromých mobilních zařízení všichni studenti, zaměstnanci a za jistých podmínek i hosté ZČU. Připojení je poskytováno v rámci projektu **eduroam**. Podrobnosti a návod jak se připojit je na adrese <http://eduroam.zcu.cz>.
- **Antivir zdarma** pro uživatele systému Orion využívající operační systém Windows. Podrobnosti a návod ke stažení naleznete na adrese <http://antivir.zcu.cz>.

## Počítačová síť WEBnet

WEBnet je počítačová síť Západočeské univerzity. Zahrnuje vnitřní okruhy a výkonné linky do sítě CESNET i do Internetu. Poskytuje nejen pevné připojení serverů a pracovních stanic v učebnách i kancelářích, ale také bezdrátové připojení mobilních zařízení ve veřejných prostorách ZČU. WEBnet pokrývá všechny budovy i vysokoškolské koleje.

## Nejdůležitější informační systémy

**Portál ZČU** najdete na adrese <http://portal.zcu.cz>. Na jednom místě poskytuje většinu užitečných aplikací (portletů), které umožňují spravovat studijní i zaměstnanecké záležitosti.

**Courseware** shromažďuje elektronické informace a studijní materiály potřebné při studiu na ZČU. Courseware najdete v záložce portálu nebo na <http://courseware.zcu.cz>.

**IS/STAG** (Informační systém studijní agendy) slouží k administraci studia jak vyučujícím, tak studentům. Systém eviduje veškeré informace od úvodní přihlášky uchazeče ke studiu, přes přihlašování ke zkouškám až po závěrečnou bakalářskou či diplomovou práci. Aplikace IS/STAG pro studenty i vyučující najdete rovněž v portálu ZČU.

K těmto i dalším systémům můžete přistupovat jak ze sítě na ZČU, tak odkudkoli z internetu. Pro přístup potřebujete své **Orion konto**.

